

# Wat kan ik waar melden?

**meldkaart**

## Spoed of direct hulp nodig?

**Spoedgeval:** 112  
**Dieren in nood:** 144



## Verdachte situatie, maar geen spoed?

**Politie:** 0900 88 44  
**Meld Misdaad Anoniem:**  
meldmisdaadanoniem.nl  
of 08 00 70 00



## Overlast of iets kapot?

**Gemeente Maastricht:**  
MijnGemeente App of 14 043

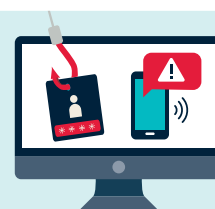
Meer info vindt u ook via  
gemeentemaastricht.nl/iets-melden

**iets kapot:** bankjes, verlichting, speeltoestel,  
riool, stoep, wegdek, vandalisme.  
**overlast:** geluid, stank, verkeer, personen, dieren,  
drugs, afval, milieuverontreiniging, bouwen



## Digitaal opgelicht?

**Fraudehulpdesk:**  
fraudehulpdesk.nl  
of 088 786 73 72



## Problemen in gezin of in omgeving?

**Sociaal team:**  
sociaalteammaastricht.nl  
of 14 043  
*Zorg, wonen, werk, geld, eenzaamheid*



## Geweld in gezin of in omgeving?

**Veilig Thuis:** 08 00 20 00 of  
chat (anoniem) via veiligthuis.nl  
*Huiselijk geweld/kindermishandeling*

**Centrum seksueel geweld:**  
0800 01 88 of chat (anoniem)  
via centrumseksueelgeweld.nl  
*Seksueel geweld*

